

# 治療用藥 豁免 (TUE)

## 何事？



TUE 容許運動員使用含有運動禁藥成份的藥物治療傷病。



可於運動禁藥資料庫 (DrugInSport) 查閱香港註冊藥物的禁用狀況

## 批核TUE 的準則

01

須用作治療被診斷的傷病

02

不會提升運動表現

03

沒有其他合理的、允許的、可代替的治療方法

04

使用的需要不是因為事先使用了沒有有效TUE的物質 / 方法

## 何人 & 何地？



### 國際級運動員

預先向所屬國際聯會申請



### 國家級運動員

預先向HKADC申請



HKADC 所批核的 TUE 只有效於國家級層面。



### 其他運動員

可補辦TUE申請



隨時準備好醫療報告，於接受藥檢後可立即遞交補辦申請。

?

如不確定該向哪個機構申請，請向HKADC查詢。

## 何時？

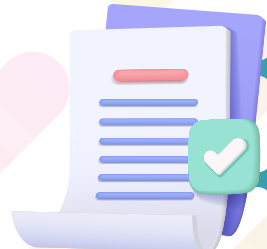


一旦需要便立即申請

需要獲批TUE前最少30天（例如參加比賽）

## 如何？

遞交以下文件：



由醫生及運動員填寫的TUE申請表

詳細醫療紀錄、化驗結果、檢查報告等



TUE委員會會衡量申請是否符合批核TUE的準則。

## 提提你

- 進行藥檢時，告知藥檢人員你有已批核TUE並在運動禁藥管制表格上申報藥物
- 隨身攜帶TUE證書副本
- 所有TUE均設有限期。如需繼續使用該藥物，請於限期前最少30天重新遞交申請



在沒有已批核TUE的情況下使用禁用物質 / 禁用方法，有機會違反運動禁藥管制規條。